

# ГОСТИНАЯ- КУХНЯ ДЛЯ ЯНЫ ПОПЛАВСКОЙ

## ИСХОДНЫЕ ДАННЫЕ

Площадь – 35 м<sup>2</sup>.  
Высота потолков – 2,5 м.

Диван от «Wellige»,  
журнальный стол  
от «KAVELIO»,  
обои и рельефное  
панно от «Affresco»,  
светильники  
от «BCLight»,  
ковер от «SelonLaVie»,  
текстиль от «Togas»,  
теплый пол  
от «Thermo  
Industri AB»,  
искусственные  
цветы от «TerraFlori»,  
молдинги и плинтус  
от «Ампир Декор»,  
металлическая  
мебель  
от «Арт Прованс»,  
натяжные потолки  
от «Карэ Нуар»,  
штукатурка  
и краска  
от «Три Стены»,  
электрика  
от «Русский Свет»,  
стройматериалы  
от «Магма»,  
«Мосмонтаж»  
и «Эко-Строй».

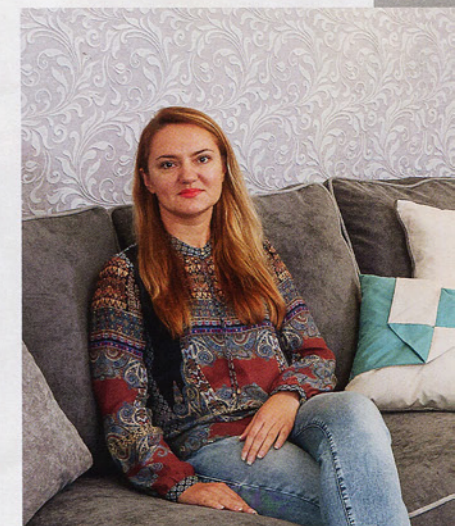
## Яна Поплавская:

*«Это был действительно идеальный ремонт, и крайне важно, что после него не пропало ощущение «своего дома» – это по-прежнему мой дом, только краше во сто крат. Изменения в среде, безусловно, отражаются на всей жизни, и я верю, что новый прекрасный дом станет хорошим толчком и к моему личному обновлению».*

Диван угловой 3-х местный «Рафаэль»  
(Ш3160 x В1030 x Г2030)

Диван от «Wellige», журнальный стол от «KAVELIO», обои и рельефное панно от «Affresco», светильники от «VCLight», ковер от «SelonLaVie», текстиль от «Togas», теплый пол от «Thermo Industri AB», искусственные цветы от «TerraFlori», молдинги и плинтус от «Ампир Декор», натяжные потолки от «Карэ Нуар», штукатурка и краска от «Три Стены», электрика от «Русский Свет», камин от «Dimplex», аудиосистема от «Натпан», декор от «Le Home», шкаф и комод от «LEX style», остекление от «Lитон», межкомнатные двери от «Арт Деко», окна, портал и балкон от «ВИП-Балкон», обеденный стол и стулья от «Оримэкс».

Диван угловой 3-х местный «Рафаэль»  
(Ш3160 x В1030 x Г2030)



## Дизайнер Наталия Бойко:

*«Сложность проекта заключалась в архитектуре помещения – трапециевидная форма, отсутствие прямых углов, низкие потолки. Я выбрала для квартиры Яны монохромную цветовую гамму, а яркость помещению придала бирюзовыми акцентами. Вертикальные полосы на стенах позволили визуально увеличить высоту потолков, а жесткое зонирование помещения сгладило эффект трапеции».*

# ДАЧНЫЙ ДОМИК ДЛЯ ЕЛЕНЫ ЯКОВЛЕВОЙ

## ИСХОДНЫЕ ДАННЫЕ

Площадь – 15 м<sup>2</sup>.

Высота потолков – 2,7 м.



Камин от «Alex Bauman», стеллаж от «Wellige», краска от «Manders», зеркальный телевизор от «Мирротек», светильники от «Romatti», цветы и растения от «Бизнес-Букет».



Стеллаж «Темпо»  
(Ш700 x В1920 x Г400)

## Елена Яковлева:

*«Чтобы создать добротный и красивый интерьер за очень короткое время, нужно действительно очень любить свою работу. За такое отношение к своему делу я очень ценю команду «Идеального ремонта». Мне нравится все – от цвета стен до новой лестницы, которая вообще, мне кажется, произведение искусства».*



Камин от «Alex Bauman», роспись мебели – художник Виктор Яичников, диван от «MOON», кухня, стеллаж и стол от «Wellige», светильники от «Romatti», зеркальный телевизор от «Мирротек», шторы и карнизы от «Виссон», посуда от «Frybest» и «Luminarc», краска от «Manders», архитектурный декор от «Натуральные Концепции».

## Архитектор Александр Гудиев:



«Основная идея проекта – работа над ошибками. Дом строился без первоначального проекта в несколько этапов, было допущено много планировочных просчетов. Чтобы их исправить, мы убрали лестницу из комнаты и перенесли в неиспользуемый объем бывшей веранды. Окна поменяли на витражи в пол, таким образом соединив летнюю веранду и комнату. Проходное пространство бывшей веранды наполнили растениями в кадках а-ля зимний сад. Цветовое решение похоже на первоначальное – в зеленой гамме, но светлее по тону. Интерьер наполнили предметами из дерева, кухню искусственно состарили, покрыли зеленой патиной светильники и фурнитуру на мебели».

Кухня «Трувиль»  
массив сосны

Журнальный стол «Темпо»  
(Ш1100 x В450 x Г700)